

km 0+370,103  
 H = -1000,000 m  
 T = 50,000 m  
 f = -1,250 m  
 TS = 407,167 m

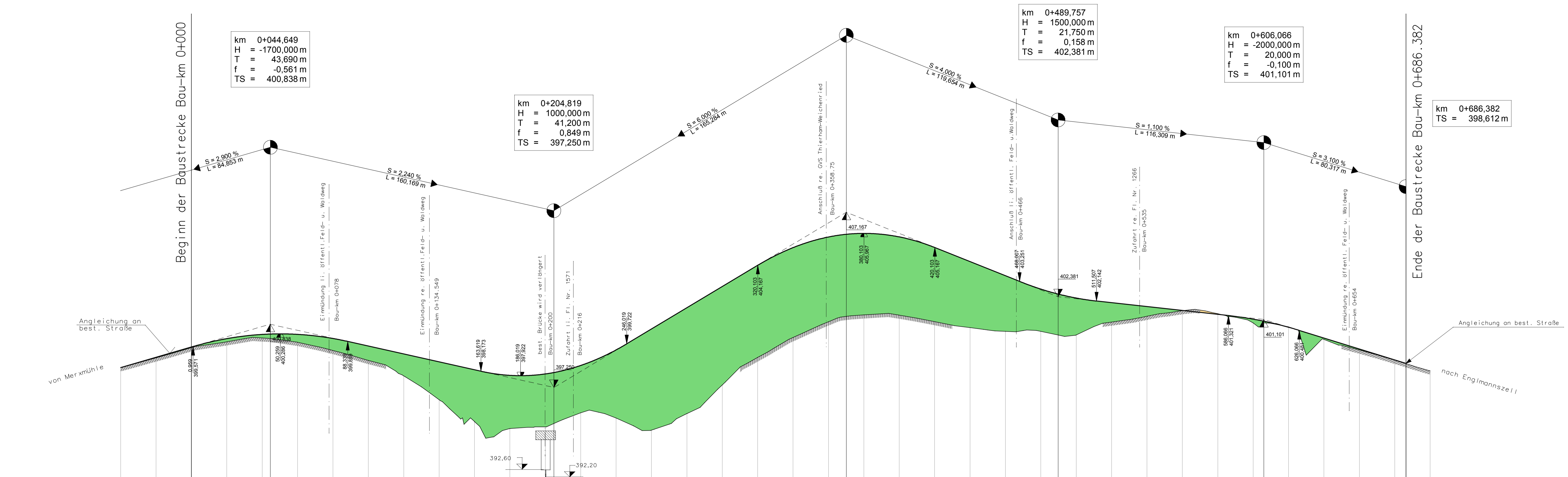
km 0+044,649  
 H = -1700,000 m  
 T = 43,690 m  
 f = -0,561 m  
 TS = 400,838 m

km 0+204,819  
 H = 1000,000 m  
 T = 41,200 m  
 f = 0,849 m  
 TS = 397,250 m

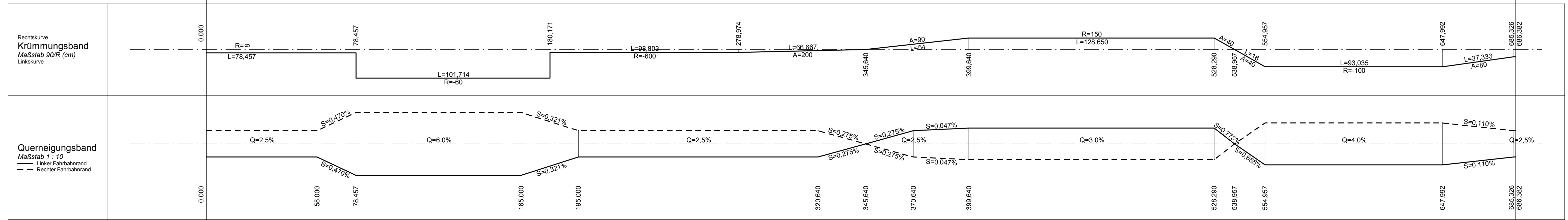
km 0+489,757  
 H = 1500,000 m  
 T = 21,750 m  
 f = 0,158 m  
 TS = 402,381 m

km 0+606,066  
 H = -2000,000 m  
 T = 20,000 m  
 f = -0,100 m  
 TS = 401,101 m

km 0+686,382  
 TS = 398,612 m



Station	0+000	0+100	0+200	0+300	0+400	0+500	0+600	0+700
Gradientenhöhen	398,353	398,963	399,543	400,016	400,255	400,276	400,258	400,025
Geländehöhen	398,371	398,930	399,504	400,038	400,054	400,054	400,058	399,548
Bau-km	0+000	0+100	0+200	0+300	0+400	0+500	0+600	0+700



### Zeichenerklärung

Gradientenhochpunkt  
 Gradiententiefpunkt  
 Ausrundungsbeginn Kuppe/  
 Ausrundungsende Wanne  
 Längsneigung und  
 Abstand zum nächsten  
 Neigungsbrechpunkt

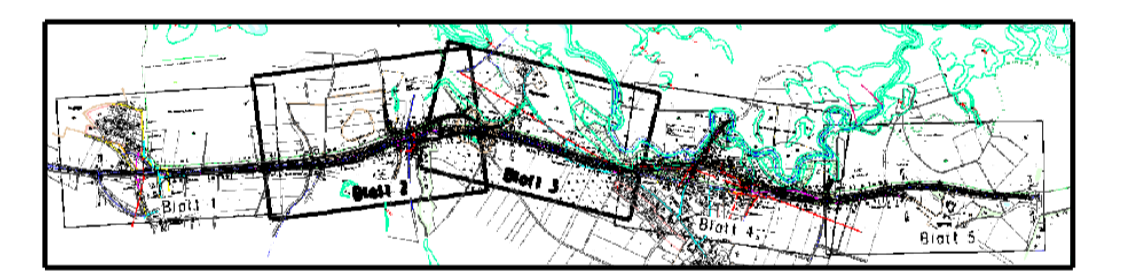
km = 1+696,535  
 H = 362,155 m  
 T = 168,752 m  
 f = 4,372 m  
 h TS = 415,868 m

1.500 %  
 1325,050 m  
 1.500 %  
 725,000 m

Damm  
 Einschnitt  
 Fahrbahn mit Überholstreifen (UFS) bzw. Zusatzstreifen (ZFS)

### Lärmschutz

Lärmschutzwand rechts  
 Lärmschutzwand links  
 Lärmschutzwand mitte  
 Lärmschutzwand rechts  
 Lärmschutzwand links



Staatliches Bauamt Ingolstadt  
 Elbrachtstraße 20  
 85049 Ingolstadt  
 Tel.: 08419346-0, Fax: 08419346-150, E-Mail: poststelle@stbain.bayern.de

bearbeitet:	Juni 2014	Hartmann
gezeichnet:	Juni 2014	Hartmann
geprüft:	Juni 2014	Schönbrodt
PSP Nr.:	1300-OU-WEICH-TEKTUR2008	

## FESTSTELLUNGSENTWURF

Straßenbauverwaltung Freistaat Bayern  
 Staatliches Bauamt Ingolstadt  
 Straße / Abschn.-Nr. / Station:  
 PROJIS-Nr.:

Unterlage / Blatt-Nr.: 6.10  
**Höhenplan**  
 GVS Marxmühle - Engmannszell  
 Maßstab: 1:1 000 / 100

**B 300 Augsburg - Regensburg**  
**Ortsumfahrung Weichenried**  
 Bau-km 0+000 - Bau-km 0+686

aufgestellt:  
 Staatliches Bauamt Ingolstadt  
 Matrikel  
 Lfd. Bauingenieur  
 Ingolstadt, den 11.12.2015

Bestandteil des Planänderungsbeschlusses  
 der Regierung von Oberbayern  
 nach § 17a Satz 1 FStMG, Art. 76 Abs. 1 BayVwVfG  
 vom 19.12.2017, Az. 30-4504-2/300-008  
 München, 19.12.2017

Guggenberger  
 Oberregierungsrat